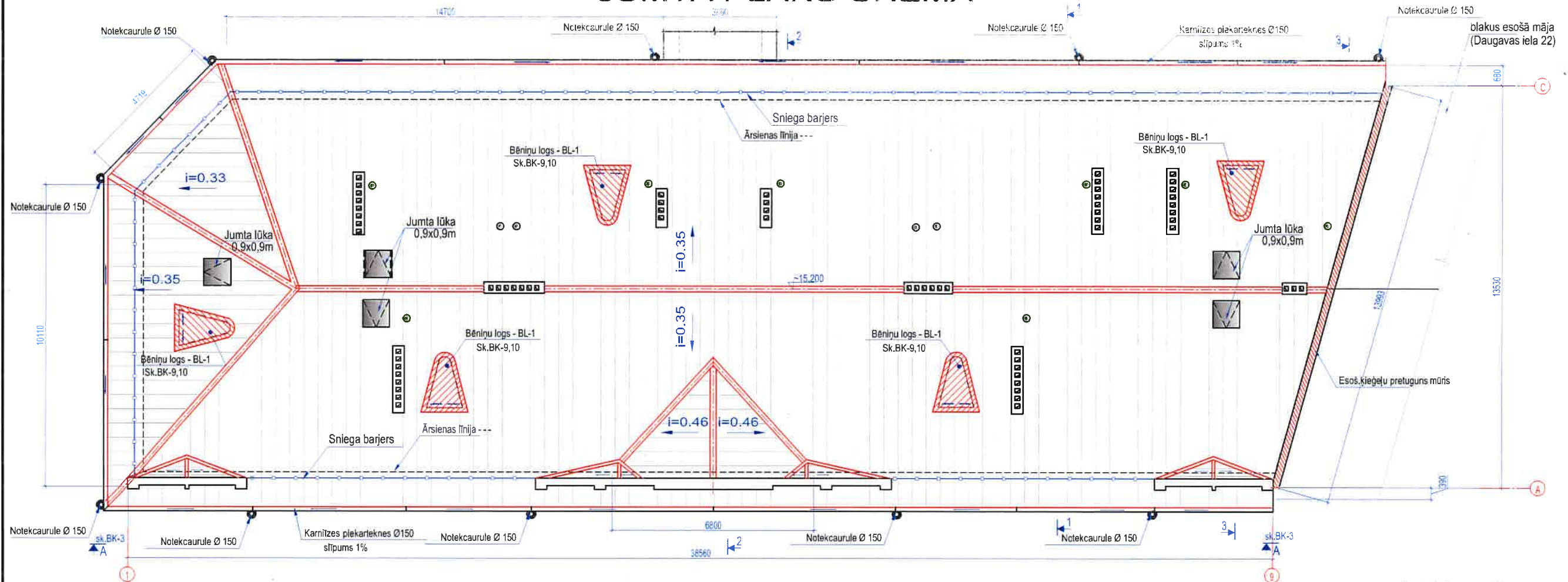
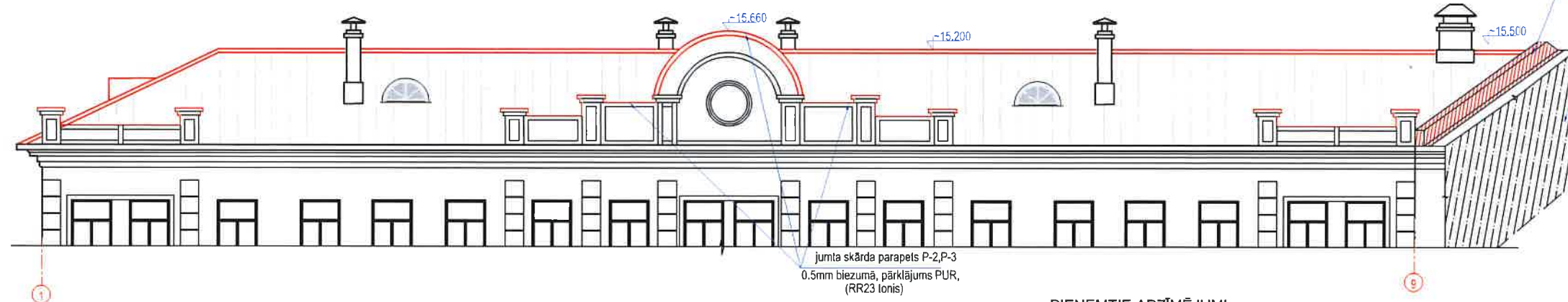


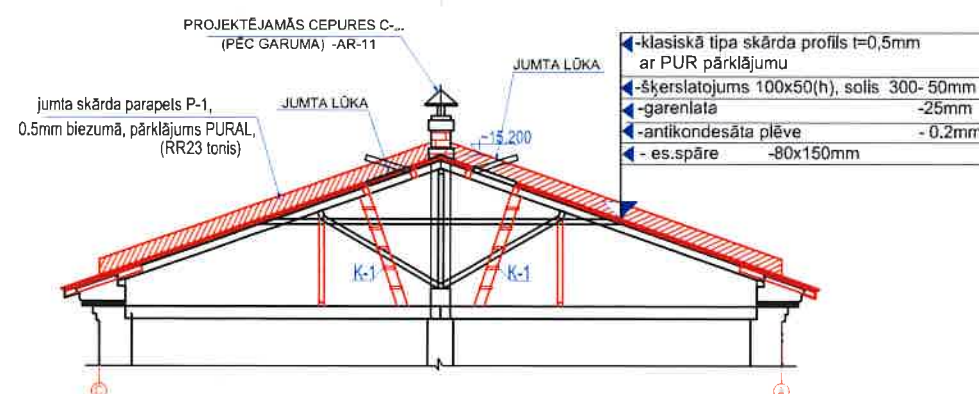
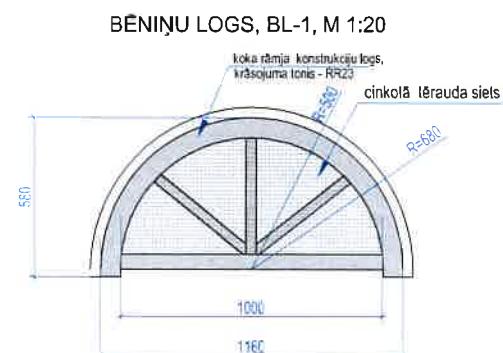
JUMTA PLĀNS-SHĒMA



SKATS A-A



GRIEZUMS 3-3



PIEŅĒMTIE APZĪMĒJUMI:

- SKĀRDA JUMTA SEGUMS, "CLASSIK A" PROFILS, 0,5mm BIEZUMĀ, PURAL PĀRKLĀJUMS, TONIS - RR23
- JUMTA SKĀRDA APDARE AR PURAL PĀRKLĀJUMU, 0,5mm BIEZUMĀ (RR23 TUMŠI PELĒKA)
- JUMTA SLĪPUMS
- KANALIZĀCIJAS STĀVVAODS
- SNIEGA BARJERS
- ESOSĀS KIEĢEĻU VENTILĀCIJAS ŠAHTAS

PIEZĪMES:

1. DOTO LAPU SK. KOPĀ AR BK-2,4...10
2. SPĀRU SISTĒMAS NOMAINĀMO NESOŠO KONSTRUKCIJU STIPRINĀŠANU VEIKT PĒC ESOŠAS TEHNOLOĢIJAS
3. SNIEGA BARJERA PATĒRINŠ - 71,5 tek.m.
4. VISI IZMĒRI DOTI MILIMETROS, AUGSTUMA ATZĪMES METROS.
5. SKĀRDA LOKŠŅU STIPRINĀŠANAI IZMANTOT SKRŪVES AR HERMETISKO STARPLIKU.
6. VISUS IZMĒRUS PRECIZĒT UZ VIETAS OBJEKTĀ.

SASKAŅOTS
Daugavpils pilsētas gaivenā
māksliniece
Ingūna Levšā
20.23.9.13. Jolman

| | | | |
|--|--------------|---|----------|
| PASŪTĪTĀJS: | | IEPIRKUMS: | |
| Daugavpils dzīvokļu un komunālas saimniecības uzņēmums Reģ. Nr.41503002485 Liepājas ielā 21, Daugavpils | | Pas.Nr.DDzKSU-2022/225P | |
| OBJEKTS: | | DAUDZDZĪVOKĻU DZĪVOJAMĀS MĀJAS DAUGAVAS IELĀ 24, DAUGAVPILĒ JUMTA SEGUMA NOMAIŅA | |
| Amats | Uzvārds | Paraksts | Datums |
| Proj.vad. | A.Grigorjevs | | 02.2023. |
| Attiec.d.vad. | A.Grigorjevs | | 02.2023. |
| Izstrādātājs | A.Grigorjevs | | 02.2023. |
| Līguma Nr. DDzKSU-2022/225P | | Arhīva Nr. DDzKSU-2022/225P | |
| Mērogs: 1:100 | | Lapas: 3 | |
| Stadija | | Ras.Nr. | |
| BK | | 3 | |